




# BACCALAURÉAT 2021

**Aborder le baccalauréat  
général et technologique  
en toute confiance**

POUR L'ÉCOLE  
DE LA CONFIANCE





# UN NOUVEAU BACCALAURÉAT GÉNÉRAL ET TECHNOLOGIQUE POUR FAIRE RÉUSSIR LES ÉLÈVES

Pour en faire  
un tremplin vers  
l'enseignement  
supérieur

Pour une meilleure  
orientation

Pour simplifier  
une organisation  
trop complexe

Pour une évaluation  
plus régulière des  
progrès des élèves

## Les clés de la réussite

Des enseignements  
communs à tous  
et la fin des séries  
en voie générale

4 épreuves finales  
en terminale dont  
une épreuve orale.  
L'expression orale est une  
compétence essentielle  
pour la vie personnelle  
et professionnelle.

Un choix de 3 spécialités  
en classe de première  
et 2 en terminale

Les élèves peuvent  
bénéficier d'épreuves  
de rattrapage.

Une part de contrôle  
continu pour favoriser  
la régularité des  
apprentissages

Des mentions pour  
valoriser la réussite  
des élèves

Une épreuve anticipée  
de français en première



**LE  
BACCALAURÉAT  
2021, C'EST :**

**+ plus D'ACCOMPAGNEMENT  
+ plus D'ÉGALITÉ  
+ plus DE RÉUSSITE**

# LES ÉTAPES CLÉS DU LYCÉE

## Rentrée 2018 : la classe de seconde

DÉBUT  
D'ANNÉE

Un **test numérique de positionnement** pour vous permettre de connaître vos acquis et vos besoins en français et en mathématiques



Un **accompagnement personnalisé** en expression écrite et orale  
Un **accompagnement dédié à l'orientation** pour aider les élèves à choisir leur formation et leur projet professionnel

JUIN  
2019

En vue de votre passage en première :  
**Voie générale** : vous choisissez 3 enseignements de spécialité  
**Voie technologique** : vous choisissez une série qui comprend 3 enseignements de spécialité

## Rentrée 2019 : la classe de première

2<sup>E</sup> ET 3<sup>E</sup>  
TRIMESTRES

2 séries d'épreuves communes de contrôle continu

JUIN  
2020

En vue de votre passage en terminale :  
**Voie générale** : vous choisissez 2 enseignements de spécialité parmi ceux déjà suivis  
**Voie technologique** : vous poursuivez 2 enseignements de spécialité de votre série

JUIN  
2020

**ÉPREUVES  
FINALES**

Épreuve anticipée de français  
à l'écrit et à l'oral

## Rentrée 2020 : la classe de terminale

2<sup>E</sup>  
TRIMESTRE

Dernière série d'épreuves communes de contrôle continu

PRINTEMPS  
2021

**ÉPREUVES  
FINALES**

Épreuves écrites dans les 2 enseignements de spécialité choisis

FIN JUIN  
2021

**ÉPREUVES  
FINALES**

Épreuve écrite de philosophie  
Oral final

JUILLET  
2021

Résultats du baccalauréat

# LES ÉPREUVES DU BACCALAURÉAT 2021

## CONTRÔLE CONTINU

**40%**  
de la note finale

**60%**  
de la note finale

## ÉPREUVES FINALES

✓ **10%** de la note finale :  
**bulletins scolaires**  
de première et de terminale

✓ **30%** de la note finale :  
**épreuves communes**  
2 séries en première  
1 série en terminale

✓ **1** épreuve anticipée  
**en première**  
Français écrit et oral

✓ **4** épreuves finales  
**en terminale**  
Enseignements de spécialité (2)  
Philosophie  
Oral final

### Épreuves communes

dans les **disciplines non évaluées**  
lors des **épreuves finales**.

Pour garantir l'égalité entre les élèves,  
les copies sont **anonymes** et  
**corrigées par d'autres professeurs**  
**que ceux de l'élève**.

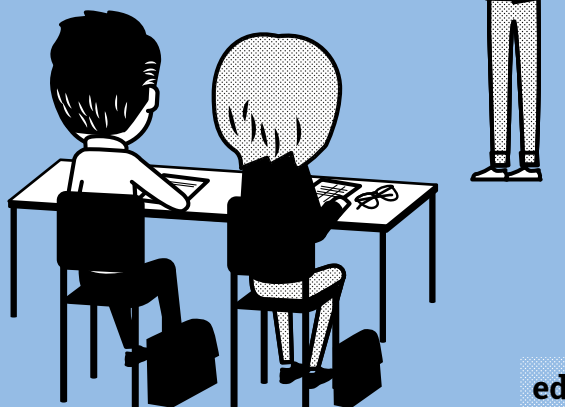
Les exercices des sujets sont issus  
d'une **banque nationale numérique**.

L'EPS est évaluée tout au long  
de l'année de terminale.

### L'épreuve orale (20 min)

Elle est préparée en **première**  
et en **terminale**.

Elle porte sur **un projet conduit**  
**à partir des enseignements**  
**de spécialité** choisis par l'élève.



Plus d'infos

[education.gouv.fr/bac2021](https://education.gouv.fr/bac2021)

# HORAIRES DE LA VOIE GÉNÉRALE EN PREMIÈRE ET TERMINALE

## 1 Enseignements communs

	Première	Terminale
FRANÇAIS / PHILOSOPHIE	4 h / -	- / 4 h
HISTOIRE GÉOGRAPHIE	3 h	3 h
ENSEIGNEMENT MORAL ET CIVIQUE	0 h 30	0 h 30
LANGUE VIVANTE A ET LANGUE VIVANTE B	4 h 30	4 h
ÉDUCATION PHYSIQUE ET SPORTIVE	2 h	2 h
ENSEIGNEMENT SCIENTIFIQUE	2 h	2 h
	<b>16 h</b>	<b>15 h 30</b>

## 2 Enseignements de spécialité

	Au choix 3 spécialités		Au choix 2 spécialités	
	Première	Terminale	Première	Terminale
ARTS	4 h	6 h		
BIOLOGIE, ÉCOLOGIE *	4 h	6 h		
HISTOIRE GÉOGRAPHIE, GÉOPOLITIQUE ET SCIENCES POLITIQUES	4 h	6 h		
HUMANITÉS, LITTÉRATURE ET PHILOSOPHIE	4 h	6 h		
LANGUES, LITTÉRATURES ET CULTURES ÉTRANGÈRES	4 h	6 h		
LITTÉRATURE, LANGUES ET CULTURES DE L'ANTIQUITÉ	4 h	6 h		
MATHÉMATIQUES	4 h	6 h		
NUMÉRIQUE ET SCIENCES INFORMATIQUES	4 h	6 h		
PHYSIQUE CHIMIE	4 h	6 h		
SCIENCES DE LA VIE ET DE LA TERRE	4 h	6 h		
SCIENCES DE L'INGÉNIEUR	4 h	6 h **		
SCIENCES ÉCONOMIQUES ET SOCIALES	4 h	6 h		
	<b>12 h</b>	<b>12 h</b>		

**TOTAL**  
horaire élève  
par semaine

Première :  
**28 h**  
Terminale :  
**27 h 30**

## 3 Enseignements optionnels

- > Un enseignement en première  
Deux enseignements possibles  
en terminale
- > Libre choix
- > Durée **3 h**

Dès la première :

LANGUE VIVANTE C

ARTS

EPS

LANGUES ET  
CULTURES DE  
L'ANTIQUITÉ

En terminale uniquement :

MATHÉMATIQUES  
EXPERTES

MATHÉMATIQUES  
COMPLÉMENTAIRES

DROIT ET GRANDS  
ENJEUX DU MONDE  
CONTEMPORAIN

\* Dans les lycées d'enseignement général et technologique agricole avec des enseignements optionnels spécifiques

\*\* Avec un complément de 2 h en physique

# HORAIRES DE LA VOIE TECHNOLOGIQUE EN PREMIÈRE ET TERMINALE

## 1 Toutes les séries Enseignements communs

L'ORGANISATION EN SÉRIES EST MAINTENUE

FRANÇAIS en première / PHILOSOPHIE en terminale

HISTOIRE GÉOGRAPHIE

ENSEIGNEMENT MORAL ET CIVIQUE

LANGUE VIVANTE A ET LANGUE VIVANTE B

ÉDUCATION PHYSIQUE ET SPORTIVE

MATHÉMATIQUES

## 2 Enseignements de spécialité

### 3 spécialités Première

### 2 spécialités Terminale

**STMG**  
Sciences et technologies du management et de la gestion

- sciences de gestion et numérique
- management
- droit et économie

- management, sciences de gestion et numérique avec 1 enseignement spécifique choisi parmi : gestion et finance ; mercatique ; ressources humaines et communication ; systèmes d'information et de gestion
- droit et économie

**ST2S**  
Sciences et technologies de la santé et du social

- physique chimie pour la santé
- biologie et physiopathologie humaines
- sciences et techniques sanitaires et sociales

- chimie, biologie et physiopathologie humaines
- sciences et techniques sanitaires et sociales

**STHR**  
Sciences et technologies de l'hôtellerie et de la restauration

- enseignement scientifique alimentation-environnement
- sciences et technologies culinaires et des services
- économie, gestion hôtelière

- sciences et technologies culinaires et des services, enseignement scientifique, alimentation, environnement
- économie, gestion hôtelière

**STI2D**  
Sciences et technologies de l'industrie et du développement durable

- innovation technologique
- ingénierie et développement durable
- physique chimie et mathématiques

- ingénierie, innovation et développement durable avec 1 enseignement spécifique choisi parmi : architecture et construction ; énergies et environnement ; innovation technologique et éco-conception ; systèmes d'information et numérique
- physique chimie et mathématiques

**TMD**  
Techniques de la musique et de la danse

- option instrument
- option danse

- option instrument
- option danse

**STL**  
Sciences et technologies de laboratoire

- physique chimie et mathématiques
- biochimie biologie
- biotechnologie ou sciences physiques et chimiques en laboratoire

- physique chimie et mathématiques
- biochimie biologie biotechnologie ou sciences physiques et chimiques en laboratoire

**STD2A**  
Sciences et technologies du design et des arts appliqués

- physique chimie
- outils et langages numériques
- design et métiers d'art

- analyse et méthodes en design
- conception et création en design et métiers d'art

**STAV** Sciences et technologies de l'agronomie et du vivant \*

**TOTAL**  
horaire élève par semaine  
Première :  
de 26 h à 30 h  
Terminale :  
de 27 h à 32 h

## 3 Enseignements optionnels

> Au choix en fonction de la série

\* Dans les lycées d'enseignement général et technologique agricole avec des enseignements optionnels spécifiques